

DES ARBRES AUX CARTONS
DES CARTONS AUX ARBRES



Plantez un arbre, développez votre esprit

Guide du Programme pédagogique



PRO CARTON
PACKAGING FOR
A BETTER WORLD



T R E E S I N T O C A R T O N S
D E S A R B R E S A U X C A R T O N S



C A R T O N S I N T O T R E E S
D E S C A R T O N S A U X A R B R E S

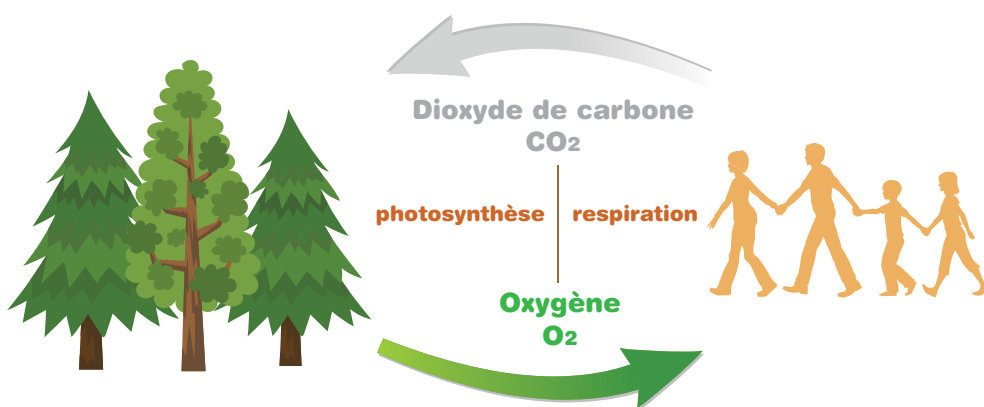


Qu'est-ce que le programme TICIT ?



est un programme pédagogique qui s'articule autour des arbres, du développement durable et de l'environnement. Il est extrêmement avantageux pour vous, votre entreprise, votre communauté et le secteur. Si vous préférez, vous pouvez l'appeler par son nom complet : Des arbres aux cartons, des cartons aux arbres. Mais en général, nous disons simplement « tick-it ». TICIT vous permet de vous remonter les manches et de faire la différence au sein de votre communauté. L'idée est que vous preniez contact avec votre école primaire locale où vous (ou l'instituteur/-trice) enseignerez le recyclage, les arbres et le papier aux enfants. Nous avons préparé une présentation, des notes et des activités prêtes à l'emploi, mais nous vous avons laissé la partie la plus importante (et gratifiante) : enseigner et inspirer la nouvelle génération. Ce document part du principe que vous vous rendrez à l'école et enseignerez aux enfants, mais l'instituteur/-trice peut également s'en charger, à condition qu'il ou elle soit bien préparé(e).

Comment les arbres nous aident-ils à respirer ?



Une fois que vous (ou l'instituteur/-trice) aurez donné votre présentation, c'est là que les choses deviendront vraiment intéressantes. Vous allez aider les enfants à planter leurs propres plants d'arbres dans un carton. Ils ramèneront l'arbre à la maison dans son carton et le replanteront tel quel, car le papier est biodégradable. Les enfants de votre communauté verront se réaliser le cycle « Des arbres aux cartons, des cartons aux arbres », eux qui formeront la prochaine génération de consommateurs et devront veiller sur l'environnement. Des anciens participants nous ont confié à quel point il est remarquable de voir les enfants assimiler qu'ils peuvent faire la différence dans ce monde en recyclant et en étant respectueux de l'environnement. Ce sera une expérience très marquante pour eux, et pour vous aussi.

Après la présentation, les élèves devraient avoir assimilé les aspects suivants :

- Avantages des arbres pour le cycle de vie de la terre
- Avantages des emballages papier par rapport aux emballages plastiques et autres formes d'emballage moins durables
- Comment le papier est fabriqué
- Comment un carton est fabriqué à partir de papier
- Comment un carton subit une biodégradation au fil du temps

Comment participer ?



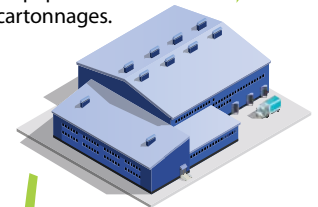
Êtes-vous prêt à faire évoluer votre communauté et la prochaine génération avec le programme TICIT ? Voici comment. Le calendrier peut être convenu en fonction de vos préférences et de celles de l'école, mais la période idéale pour vous rendre à l'école se situe probablement d'octobre à février. En premier lieu, contactez votre école primaire locale et fixez une date pour votre présentation TICIT. Il faut compter environ une à deux heures. Le format de la présentation convient à n'importe quel nombre d'enfants ; veillez simplement à connaître l'effectif afin de pouvoir commander des plants pour tout le monde. Vous devrez également décider si vous dirigerez la séance, ou plutôt l'instituteur/-trice. Commandez les plants auprès de votre jardinerie ou pépinière locale, ou en ligne. Il se peut que certaines pépinières fournissent des plants gratuitement, mais vous devriez partir du principe que vous devrez les acheter. Nous vous recommandons d'utiliser un carton générique à l'aide du carton non revêtu fabriqué sur votre propre site, en utilisant le guide de découpage de l'insert fourni. Vous pouvez également demander aux écoles de solliciter les enfants pour qu'ils récupèrent des cartons utilisés pour le conditionnement d'aliments secs (p. ex. céréales, biscuits, pâtes) et nous vous montrerons comment fabriquer votre propre bac (voir l'insert « Réalisation de votre propre bac »). Les boîtes de céréales pour le petit-déjeuner sont idéales pour fabriquer un bac.

Vous pouvez envoyer un communiqué de presse par e-mail aux médias locaux avant votre visite. Les journaux et les chaînes de télévision considèrent souvent ce genre d'événement comme une formidable occasion de montrer les élèves de l'école locale en train de participer à une manifestation favorable à l'environnement. Il s'agit également d'un excellent moyen d'améliorer votre réputation au sein de la communauté. Assurez-vous que les photos prises lors de votre activité puissent être utilisées dans des promotions TICIT en cours, en obtenant le consentement de l'école. Après l'événement, envoyez un communiqué de presse post-événement ainsi que des photos en haute résolution aux médias. Plus l'article que vous enverrez sera complet, plus vous aurez de chances de voir votre article publié. En outre, envoyez les meilleures photos prises lors de l'événement à TICIT@ProCarton.com pour les poster sur le site web et les réseaux sociaux.

Un arbre est prélevé dans une forêt de la même façon que le blé est récolté dans un champ sur une exploitation agricole.



L'arbre est transformé en bois pour la construction de maisons et de meubles, tandis que les élagages et les chutes sont transportés dans une usine de papier où ils sont transformés en papier et en cartonnages.



Les cartonnages sont ensuite formés en carton plat.



Lorsque vous plantez la graine ou le plant dans le carton puis dans la terre, le carton subit une biodégradation ou redevient de la terre saine.



Pour bien commencer

Vous avez pris contact avec votre école locale, expliqué le concept TICIT, obtenu leur accord et fixé une date pour la séance (1 à 2 heures). Une ou deux semaines avant votre présentation, assurez-vous de consulter l'instituteur/-trice et/ou le personnel administratif de l'école pour voir quels articles ils peuvent fournir le jour de l'événement. Veillez à prendre avec vous tous les articles qu'ils ne peuvent pas fournir. En plus de fournir un plant à chaque élève, vous pouvez également apporter, si vous le souhaitez :

- Des cartons
- De la terre de rempotage
- Des truelles
- Des ciseaux
- Des posters/documents
- Des journaux pour couvrir les bureaux
- Des mouchoirs ou de l'essuie-tout pour mettre au fond des bacs
- Tout autre matériel tel que des cartonnages et cartons plats différents, des photos de votre entreprise, etc.

Vous devrez également vérifier que l'école possède un système AV ou un projecteur que vous pourrez utiliser. Sinon, pensez à en apporter un. Assurez-vous que la séance soit aussi interactive que possible en posant des questions aux enfants au fur et à mesure.



Liste de contrôle TICIT



Prenez contact avec l'école et expliquez le concept



Obtenez l'accord de dispenser le programme



Fixez une date pour vous rendre à l'école



Organisez vos fournitures pour la visite - n'oubliez pas de commander assez de plants



Préparez votre campagne de RP

Que vais-je enseigner ?



Ne vous inquiétez pas ! Nous avons tout prévu quant au contenu de la présentation. Les informations ci-dessous vous aideront à donner votre présentation, avec les diapositives PowerPoint que nous avons créées pour vous. Bien entendu, c'est votre présentation, donc n'hésitez pas à retirer ou modifier du contenu, ou à ajouter le vôtre !

L'importance des arbres :

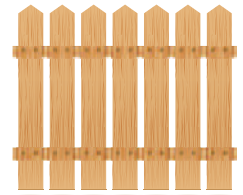
- Un arbre inspire le dioxyde de carbone que nous rejetons et rejette de l'oxygène, ce qui est très important pour nous car ne pouvons pas vivre sans oxygène.
- Les arbres offrent un habitat aux oiseaux, écureuils, insectes et autres créatures.
- Les arbres maintiennent la terre en place en l'empêchant de s'écrouler (érosion).
- Les feuilles que les arbres perdent enrichissent la terre car elles subissent une biodégradation.
- Les racines et les feuilles des arbres éliminent les polluants de l'air et de la terre.
- Ils sont sources de nourriture (baies, fruits, fruits à coque).
- Les forêts attirent les activités de loisirs en extérieur.

Nous utilisons les arbres pour produire :

- Du bois pour construire des maisons et fabriquer des meubles, des guitares, des crayons, etc.
- Des produits en papier tels que l'essuie-tout, le papier toilette, les journaux et les emballages en carton.
- Des bûches et du charbon pour cuisiner et se chauffer.
- Les sous-produits du bois sont utilisés pour fabriquer une vaste gamme d'autres produits tels que la térébenthine et les peintures, ou les médicaments et les aliments !

Les arbres utilisés pour fabriquer du papier en Europe proviennent principalement de forêts gérées de manière durable. Lorsque l'arbre est prélevé pour fabriquer du papier, de nouveaux arbres sont plantés pour le remplacer. En Europe, pour chaque arbre abattu, 3 ou 4 nouveaux arbres sont généralement plantés. En fait, les forêts européennes s'étendent de l'équivalent de 1 500 terrains de football chaque jour !! Les arbres sont des cultures au même titre que les fruits et légumes que vous mangez.

Les arbres servent à fabriquer...



Que vais-je enseigner ? SUITE



Forêt de pins

Image reproduite avec l'aimable autorisation de © Iggesund Paperboard.

Comment le papier est fabriqué :

- Le bois est coupé en petits morceaux de la taille d'une petite pièce.
- L'eau (qui constitue la moitié des copeaux de bois !) est « cuite », ce qui laisse un mélange de minuscules fibres de bois ainsi que la « lignine », une colle naturelle qui maintient les fibres ensemble.
- La lignine est retirée, ce qui ne laisse que les fibres de bois.
- Les fibres de bois (ou pâte) sont formées ensemble et séchées sous forme de papier.



Usine Iggesund de Workington

Image reproduite avec l'aimable autorisation de © Iggesund Paperboard.

Recyclage du papier

- Lorsque nous recyclons le papier et le carton, nous fabriquons de nouveaux produits en papier à partir de matériaux ayant déjà été utilisés au lieu de les jeter.
- Le papier recyclé est fabriqué à partir de vieux journaux, cartons, emballages carton, livres, documents et magazines.
- Environ 50 % de tous les cartons utilisés en Europe sont fabriqués à partir de fibres recyclées.
- Le papier est davantage recyclé que toute autre matière y compris le verre, le plastique et le métal.
- Le papier peut être recyclé environ cinq à sept fois avant que les fibres deviennent trop faibles pour être réutilisées.



Les forêts européennes s'étendent de l'équivalent de
1 500
terrains de football chaque jour.

La superficie forestière en Europe augmente, elle ne diminue pas...



Bobines de cartonnages

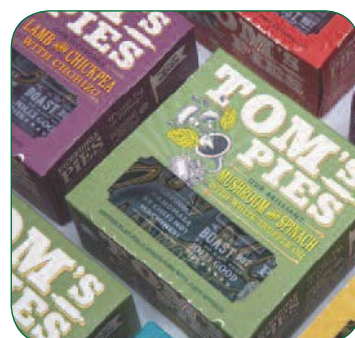
Image reproduite avec l'aimable autorisation de © Iggesund Paperboard.

Place aux plantations et à la transformation des cartons en arbres

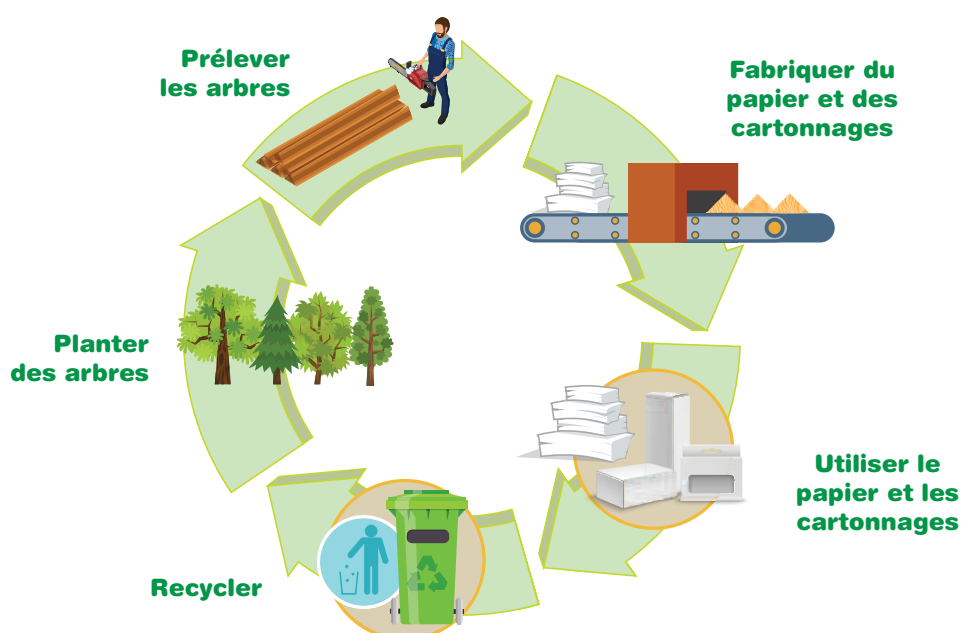


Vous allez maintenant montrer aux enfants comment ils peuvent utiliser les cartons pour faire pousser de nouveaux arbres. Cette partie du programme révèle le cycle de vie « Des arbres aux cartons, des cartons aux arbres », donc veuillez à bien expliquer le « cycle de vie d'un carton ».

1. Un arbre est prélevé dans une forêt gérée au même titre que tout autre fruit ou légume.
2. L'arbre est transformé en papier et en carton dans l'usine de papier.
3. Le carton est transformé en emballage carton. Le produit est placé dans l'emballage et envoyé au magasin.
4. Une fois que le produit a été utilisé, le carton peut être recyclé ou subir une biodégradation dans une terre saine et aide un plant à devenir un autre arbre.



L'importance des arbres



Place aux plantations



Préparez tout d'abord la zone que vous allez utiliser en étalant des vieux journaux et distribuez les cartons.

Remplissez le carton avec de la terre de rempotage en laissant un espace de 2,5 cm en haut. Plantez les plants dans la terre, environ à mi-hauteur.



DES ARBRES AUX CARTONS - DES CARTONS AUX ARBRES

PRO CARTON
PAPELBOARDS
LA PAPER BOARD

Instructions d'entretien du plant

Cher parent ou tuteur,

Aujourd'hui, votre enfant a appris comment les arbres sont cultivés et récoltés pour la fabrication de papiers, puis transformés en matériaux de conditionnement qui sont recyclables et renouvelables. Dans le cadre de ce programme, votre enfant a également reçu un plant qu'il a planté dans une boîte en carton. Le plant est un bouleau blanc, arbre de taille moyenne très répandu en Europe. Il possède des feuilles triangulaires vert clair, des branches qui tombent et qui forment une voûte, et une écorce blanche. Vous trouverez ci-dessous des instructions pour préparer la plantation de l'arbre en terre. Nous espérons que vous verrez cet arbre pousser pendant les années qui viennent !

1. Si votre bac en carton n'est pas déjà muni de trous, faites quelques entailles dans le bas et les côtés de la boîte avec un couteau.
2. Arrosez le plant puis placez-le idéalement dans un endroit à l'abri du vent ou du soleil pendant quelques jours pour qu'il durcisse.
3. Sélectionnez un emplacement approprié à l'extérieur en prévoyant assez d'espace pour contenir un futur arbre à maturité. Si vous n'avez pas de place à l'extérieur pour planter un arbre, vous pouvez le planter dans un grand seau ou un pot décoratif.
4. Afin d'éviter que les poils des racines ne se dessèchent, il est préférable de ne pas procéder à la plantation par une journée ensoleillée. Transplantz le plant et le carton par un temps couvert. Vous pouvez également le planter en fin d'après-midi ou en début de soirée lorsque le soleil se couche.
5. Creusez un trou assez grand pour contenir le carton.
6. Placez le carton dans le trou en le laissant dépasser d'environ 2,5 centimètres au-dessus du sol, et remettez la terre autour du carton. Les côtés du carton dirigeront l'eau dans la terre et les racines suivront par le bas du carton.
7. Pour commencer, arrosez le plant une fois par semaine avec environ un litre d'eau. Ajoutez une journée entre les arrosages lorsque les racines seront plus profondes.
8. Le carton finira par se décomposer, pour laisser l'arbre pousser.

TICIT
TREES INTO CARTONS
CARTONS INTO TREES

Enfin, veillez à distribuer les Instructions d'entretien des plants destinées aux parents afin qu'ils sachent comment entretenir correctement leur plant et connaissent les meilleures conditions de plantation. Il sera nécessaire de percer des trous (de la taille d'une petite pièce) dans le bas du carton et le bas de chaque côté du carton avant de procéder à la plantation. Veillez à ce qu'ils arrosent bien la terre.



Image reproduite avec l'aimable autorisation de paperbox.org
© 2015 Paperboard Packaging Council.



Pro Carton s'engage à fournir des informations exactes dans ce Guide du Programme. Le Guide est destiné à fournir des détails utiles concernant le programme « TICIT » pour les écoles. Pro Carton ne donne aucune garantie quant à l'exactitude des informations et n'assume aucune responsabilité pour toute perte, dommage ou désagrément pour s'être fié aux informations. La participation au programme TICIT se fait à l'entière discrétion de l'utilisateur et à ses propres risques.





PRO CARTON
PACKAGING FOR
A BETTER WORLD

Publié en 2018 par Pro Carton

Pro Carton est l'Association européenne des fabricants de cartonnages et de carton plat visant à promouvoir les cartonnages et le carton plat en tant que moyen équilibré d'un point de vue économique et écologique et ayant un rôle important à jouer dans notre société.

Pour plus d'informations, rendez-vous sur www.procarton.com/ticit/fr