

Der CO₂-Kreislauf

Die Rolle des natürlichen Rohstoffs für Faltschachtelkarton



Wälder und Faltschachtelkarton

In Nordeuropa...



...sind Birke, Kiefer und Fichte die Hauptbaumarten, die zur Herstellung von Papier und Karton eingesetzt werden.

Das in der Industrie eingesetzte Holz stammt größtenteils...



...aus europäischen Wäldern.

Der Rest kommt vornehmlich aus russischen Wäldern.



Europäische Wälder ...



...sind eine nachhaltige Quelle der erforderlichen Fasern.

82% der Rohstoffe der Industrie werden in Europa aus nachhaltig bewirtschafteten Wäldern bezogen.

Die Waldfläche in Europa schrumpft nicht; sie wächst vielmehr ...

Europäische Waldflächen wachsen um über

1.500

Fußballfelder täglich



In Europa



37%

entfallen ca. 37% der gesamten Bodenfläche auf Wälder.

Die Papier + Kartonindustrie ...

...verarbeitet Schwachholz, d.h. kleine Bäume, ...



...die entfernt werden, damit die restlichen Bäume vollständig wachsen und als Sägeholz verwendet werden können.

nutzt lediglich Teile eines Baumes



Die dünnen Stammspitzen von großen Bäumen und die runden Holzscheiben der Stämme, die in Sägewerken entfernt werden (Sägewerksabfälle).

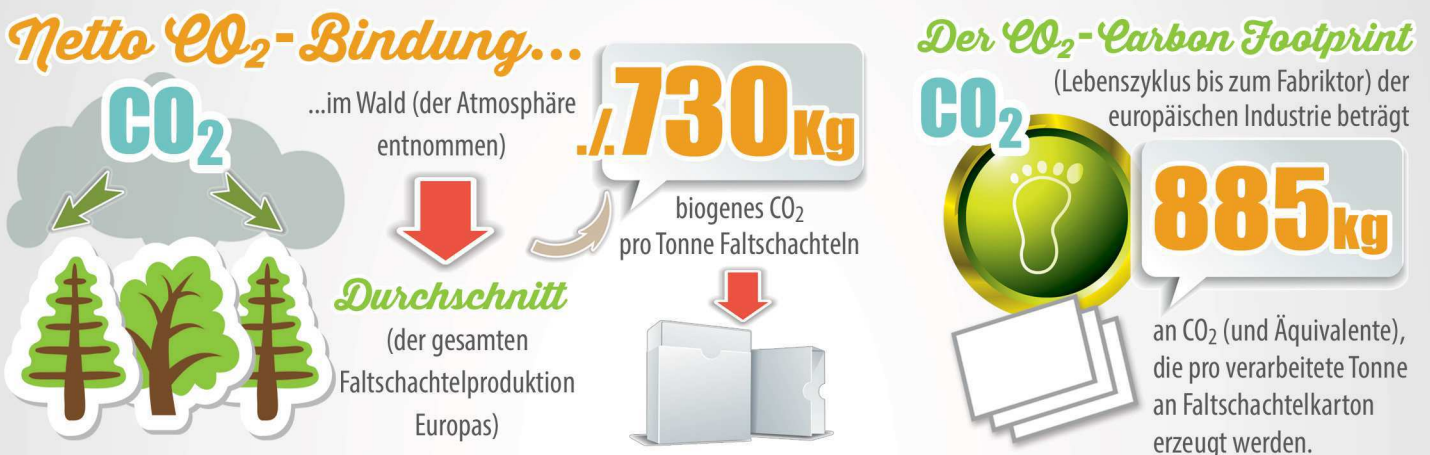


KEINE tropischen Regenwälder werden bewirtschaftet oder zerstört ...



...um Papier und Karton herzustellen. Holz aus tropischen Regenwäldern wird nicht eingesetzt, weil es technisch ungeeignet ist.

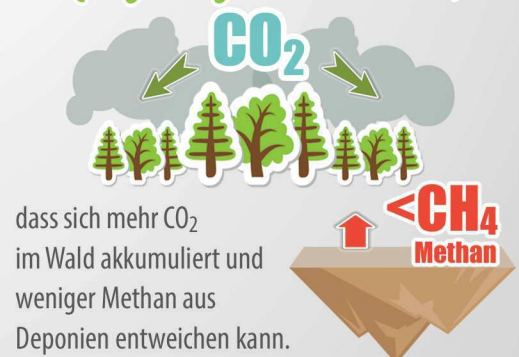
Die Position der Faltschachtelindustrie zum Carbon Footprint – fossiles und biogenes Kohlendioxid



Die CO₂-Vorteile des Recyclings



Zu den CO₂-Vorteilen des Recyclings zählt auch,



Energieverbrauch

Führend bei erneuerbaren Energien

56% der
Primärenergie

die in der europäischen Zellstoff-,
Papier- und Kartonindustrie
verbraucht wird, wird aus
Biomasse gewonnen

Wobei

**Holznebenprodukte
erneuerbare**

Energie liefern

In Form

von Strom und
Dampf

für den

Produktionsprozess

Unsere Industrie

ist der größte Erzeuger
und Verbraucher von
Energie, die aus
Biomasse gewonnen wird.

20%

der EU-
Gesamtmenge

Vermeidung

des Verbrauchs
nicht erneuerbarer
Energiequellen

Wie zum Beispiel Öl, Kohle
oder Gas, die fossile Quellen sind.

Unsere Industrie

ist CO₂-effizienter

CO₂ 43%
Niedriger pro

TONNE PRODUKT
als im Jahr **1990**

90% der



europäischen Fabriken

Haben



Kraft-Wärme-
Kopplungsanlagen
(KWK) installiert

Die

96-4%

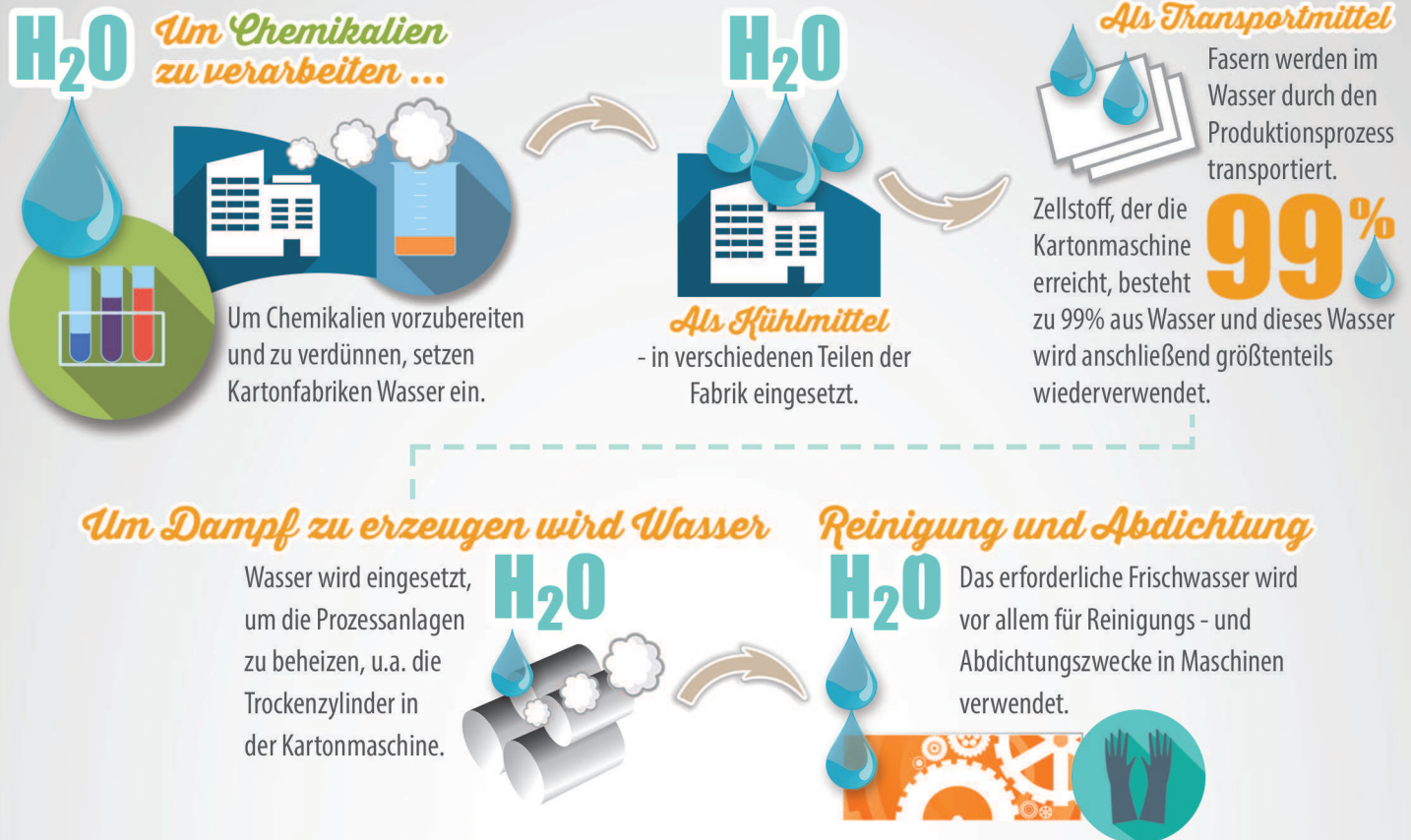
des in Zellstoff- und
Papierfabriken

verbrauchten Stroms liefern



Wasserverbrauch

Wasserverbrauch in der Herstellung von Faltschachtelkarton



Wasseraufbereitung



Wasser wird normalerweise einer naheliegenden Oberflächenquelle entnommen, wie



Sammlung und Recycling

Recycling von Faltschachteln

Faltschachteln...



Um Recycling zu ermöglichen,...



Die Hauptquellen aller Papiersammlungen



Zunehmende Sammlungen von Privathaushalten



Die Umleitung von mehr Papier und Karton von Deponien...



Papier und Karton sind die am meisten recycelten Verpackungsmaterialien in der EU



Steigerung der Recyclingquote

Die europäische Papierindustrie...

...erreichte ihre freiwilligen Ziele, die Recyclingquote zu erhöhen von...



Und: der Trend setzt sich fort


European Recovered Paper Council
1,5 x mehr recyceltes Papier in Europa als im Jahr 1998.