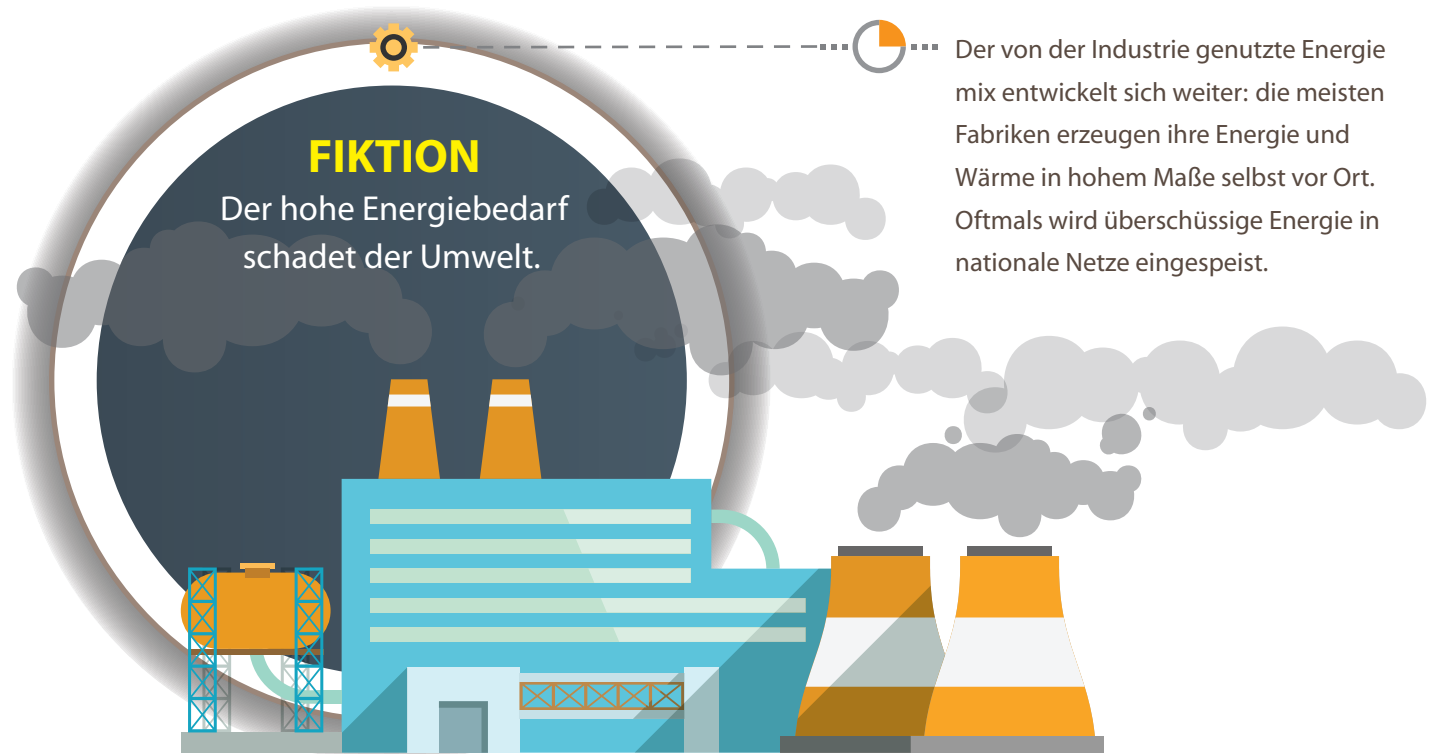


# Faltschachteln und Energiebedarf

## FIKTION

Der hohe Energiebedarf schadet der Umwelt.

Der von der Industrie genutzte Energie mix entwickelt sich weiter: die meisten Fabriken erzeugen ihre Energie und Wärme in hohem Maße selbst vor Ort. Oftmals wird überschüssige Energie in nationale Netze eingespeist.



In Papier- und Kartonfabriken wird 95,5% des Strombedarfs vor Ort unter Einsatz der energieeffizienten Kraft-Wärme-Kopplung erzeugt. Der Einbau von Kesseln auf Biomassenbasis, die Reststoffe aus der Zellstoffherstellung verarbeiten, hat den auf Bioenergie entfallenden Anteil der Industrie auf 52,5% erhöht. Dadurch ist die Papier- und Kartonindustrie der größte Erzeuger von Bioenergie in Europa.

## WIRKLICHKEIT

Die Papier- und Kartonindustrie benötigt Energie, um ihre Produkte herzustellen. Sie konzentriert sich jedoch kontinuierlich auf die Verringerung des Verbrauchs fossiler Energieträger aus wirtschaftlichen wie ökologischen Gründen.

